



AGRONEGÓCIO BRASILEIRO

ALAVANCA DO MERCADO INTERNO

OPORTUNIDADES E DESAFIOS

BRASIL NOS TRILHOS

BRASÍLIA – 2012

EVOLUÇÃO DO BRASIL

- HÁ 50 ANOS = IMPORTADOR
- HÁ 20 ANOS = VENDEDOR
- HOJE = FORNECEDOR DISPUTADO

Brasil - Ranking Mundial (2011)

Produtos	Produção	Exportação
Açúcar	1º	1º
Café	1º	1º
Suco de laranja	1º	1º
Etanol	2º	2º
Carne Bovina	2º	2º
Soja em grão	2º	1º
Carne de frango	3º	1º
Farelo de soja	4º	2º
Milho	3º	4º
Óleo de soja	4º	2º
Carne suína	3º	3º
Algodão	3º	4º

Estimativas – Soja – Safra 2011/12

em milhões de toneladas – valores aproximados

SOJA	PRODUÇÃO	%	CONSUMO	%	EXPORTAÇÕES
MUNDO	264,69	100	251,34	100	92,64 **
•EUA *	90,61	34,2	48,39	19,2	40,86***
BRASIL	75,50	28,5	38,93	15,5	29,95***
ARGENTINA *	49,00	18,5	39,21	15,6	9,21***

* Fronteira agrícola em fase de esgotamento

** Previsão para 2020 = 140

*** EUA + Brasil + Argentina supriram 85% do mercado internacional em 2012

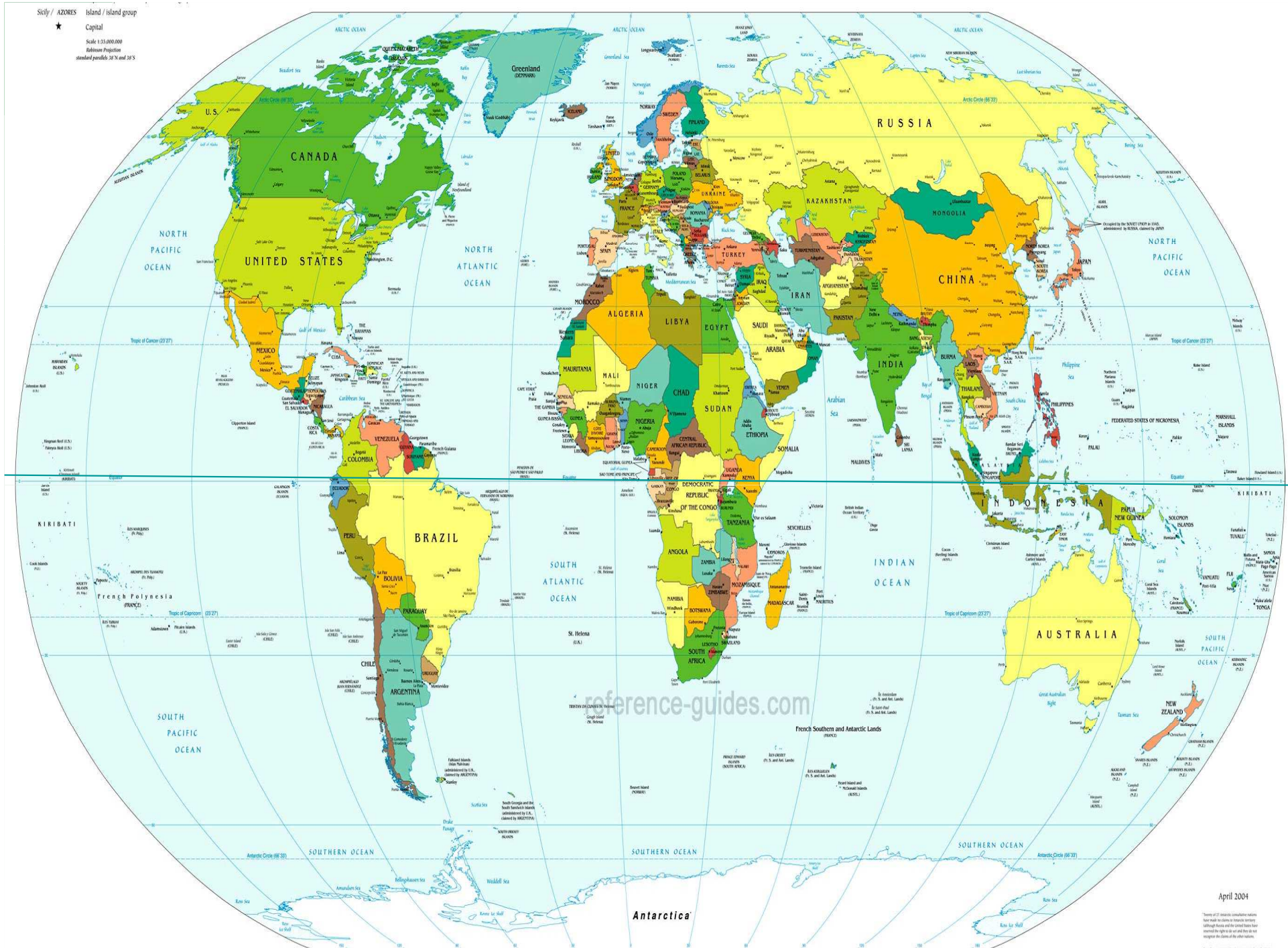
COMPLEXO SOJA - EXPORTAÇÕES

• ANO	US\$ MILHÕES	EM MIL t
• 1992	2.698	12.736
• 2001	5.216	28.360
• 2011	24.000	48.893

RAZÕES DO DESEMPENHO

- CRESCIMENTO POPULACIONAL
 - 80 MILHÕES ANO
- MELHORIA DO NIVEL DE RENDA
 - EQUIVALENTE A 100 MILHÕES ANO
- FALTA DE TERRAS
- ENTRESSAFRA DO NORTE
- CAPACIDADE DOS PRODUTORES

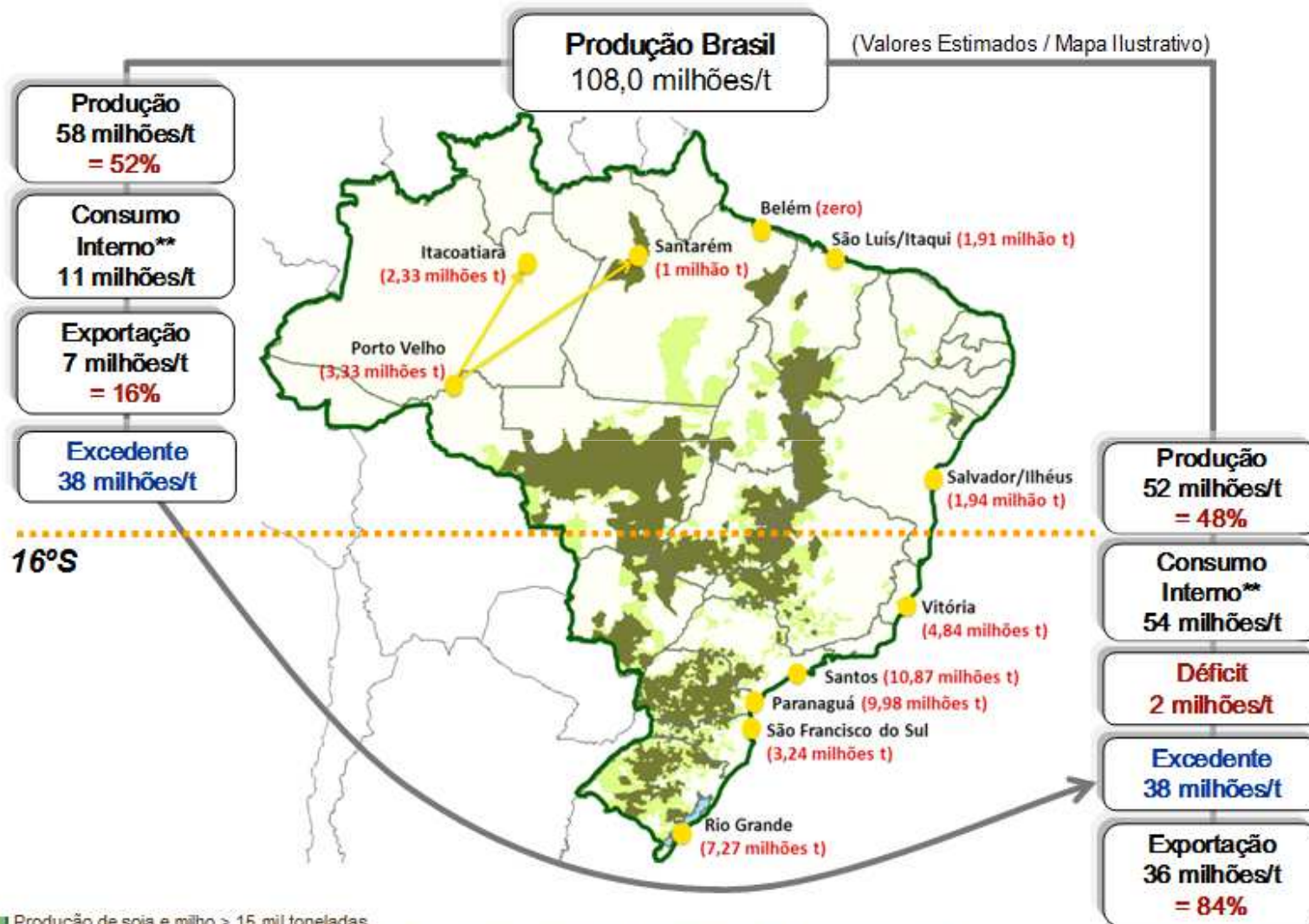
Sicily / AZORES Island / island group
 ★ Capital
 Scale 1:33,000,000
 Robinson Projection
 standard parallels at 30° and 36°S



April 2004

Some of the Atlantic continental shelves have been shown in orange to indicate territory. Although Russia and the United States have reserved the rights to oil and gas beneath the seafloor, the status of the other nations' boundaries representation is not necessarily authoritative.

Produção e Exportação Soja e Milho: 2009***



Fonte: Mancha da Produção de Grãos (IBGE, 2009), Produção Grãos (Conab, 2009) e Exportação por Porto (SECEX, 2009)

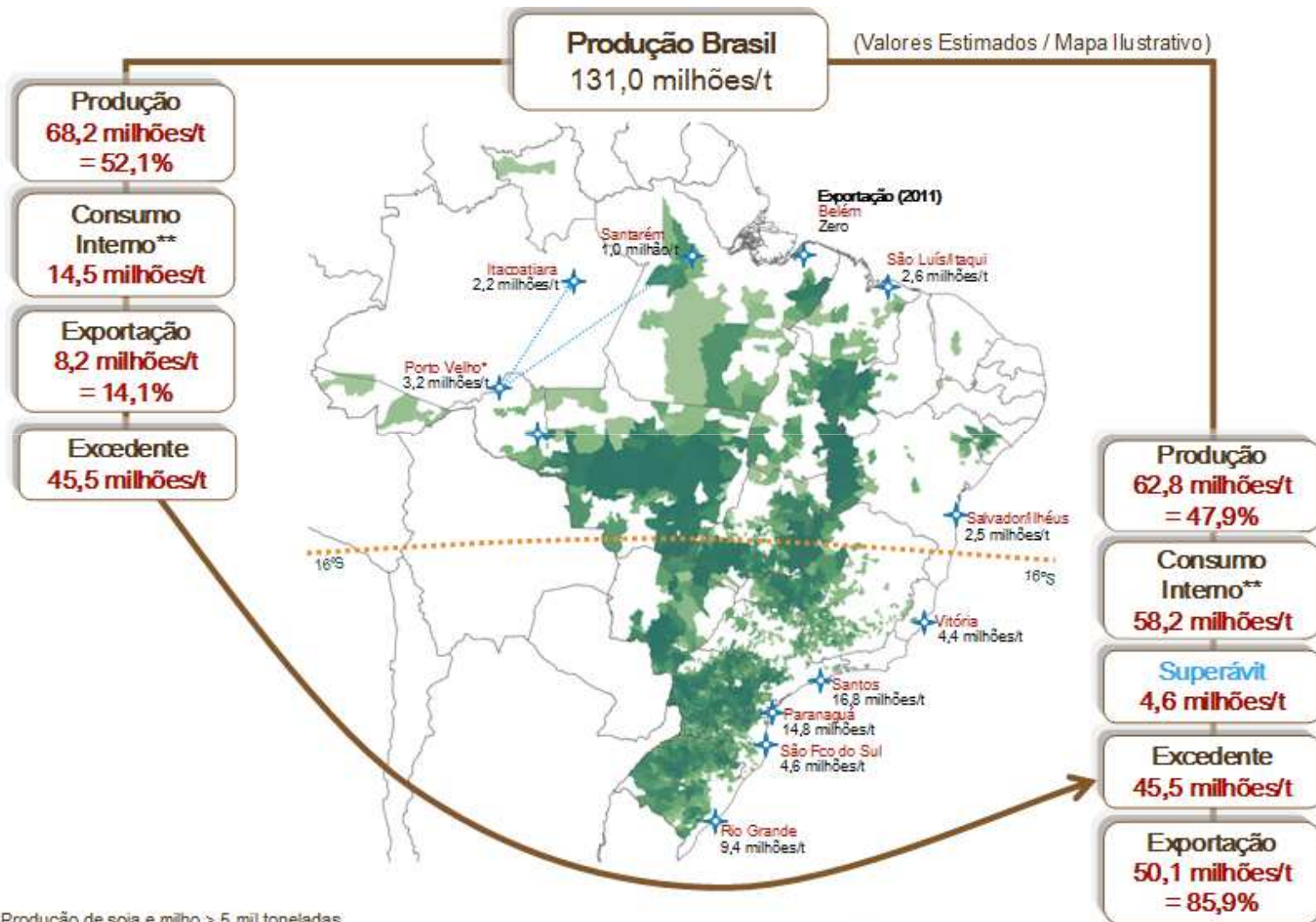
* Porto de Porto Velho (RO) = distribui para os Portos de Itacoatiara (AM) e Santarém (PA)

** Valores estimados do consumo interno

*** - 16° S: divisor considerado.

Elaboração: CNA

Produção e Exportação Soja e Milho: 2011***



■ Produção de soja e milho > 5 mil toneladas

Fonte: Mancha da Produção de Grãos (IBGE, 2010), Produção Grãos (Conab, 2011) e Exportação por Porto (SECEX, 2011)

* Porto de Porto Velho (RO) = distribui para os Portos de Itacoatiara (AM) e Santarém (PA)

** Valores estimados do consumo interno

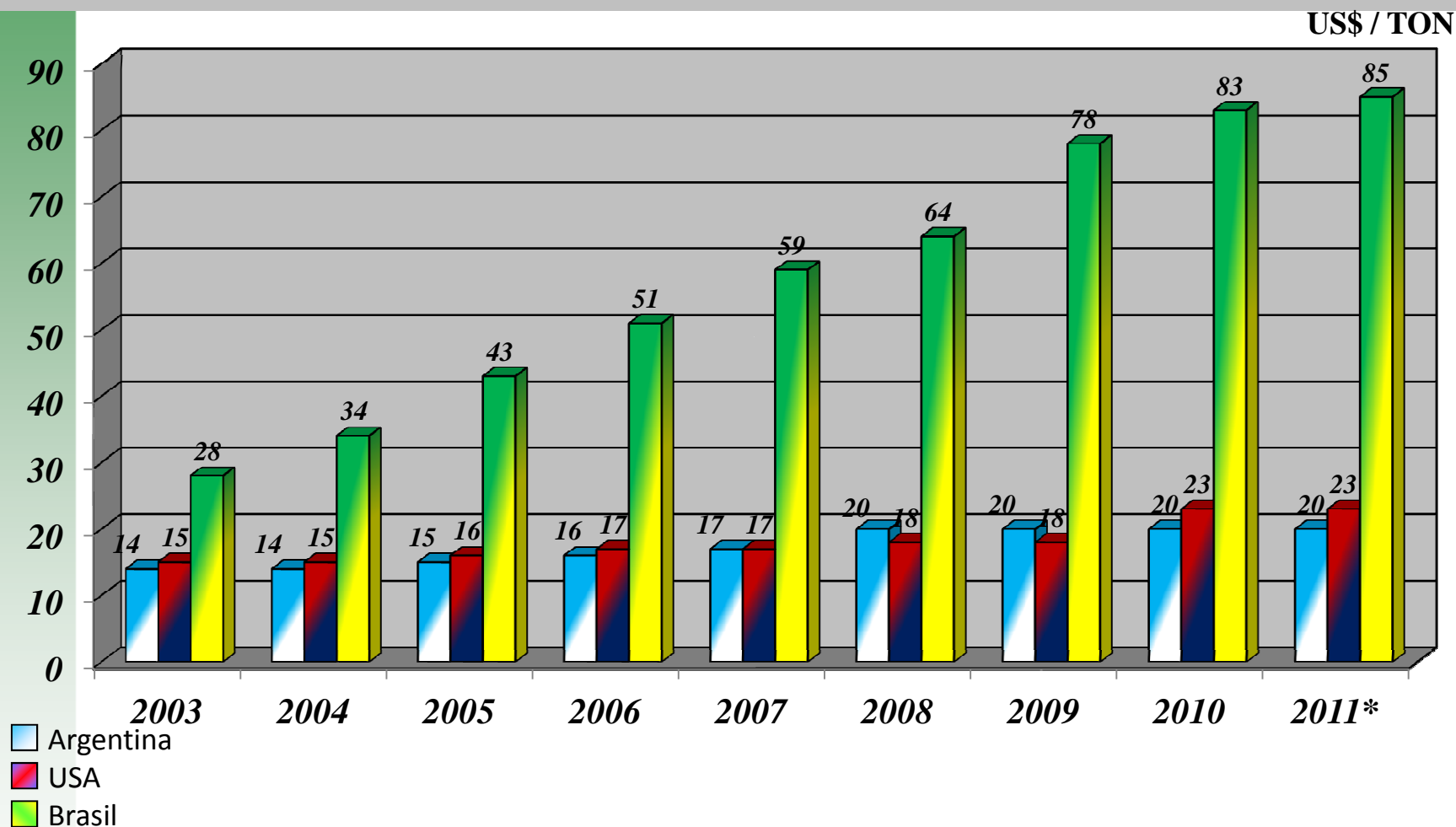
*** - 16° S: divisor considerado.

Elaboração: CNA



(QUADRO IV)

Evolução Comparativa de custos lavoura ao porto de embarque



*Estimativa realizada com base no valores de frete praticados em 2010, e atual valor do dólar: US\$ 1.62 (maio/2011)

Fonte : ANEC

AGRONEGÓCIO - VISÃO MACROECONÔMICA

- Mercados crescentes
 - **Preços de longo prazo favoráveis**
- Passando a maior fornecedor do mercado internacional até 2020
 - **Sustentáculo da balança comercial**
- Conteúdo nacional cerca de 90%
 - **Vítima da oferta portuária reprimida**
- Elevados custos logísticos internos
 - **Grande “fábrica” de mercado interno**

PORTOS – AÇÕES

- **CUMPRIMENTO DA LEGISLAÇÃO**
PORTUÁRIA – Base Lei 8630/93
- **ELIMINAÇÃO DO COLAPSO PORTUÁRIO**
OPÇÃO PELOS USUÁRIOS
REVOGAÇÃO DO DEC. 6620/2008, PORTARIAS
178 E 257 DA SEP E RESOLUÇÕES DA ANTAQ
- **REDUÇÃO TRIBUTÁRIA DOS**
INVESTIMENTOS
- **LIBERDADE DE INVESTIMENTOS E DE**
COMPETIÇÃO

BRASIL - PONTOS FAVORÁVEIS

- EQUILÍBRIO ENERGÉTICO
- **AUTO-SUFICIÊNCIA ALIMENTAR**
- EXPORTADOR DE
 - **COMIDA**
 - **ENERGIA AUTOMOTIVA**
 - **PRODUTOS FLORESTAIS**
 - **MINERAIS ESTRATÉGICOS.**

BRASIL - VISÃO ESTRATÉGICA

- Exportações do agronegócio, alavanca para o desenvolvimento interno
- **Dependência mundial**
- Posição do País no contexto internacional

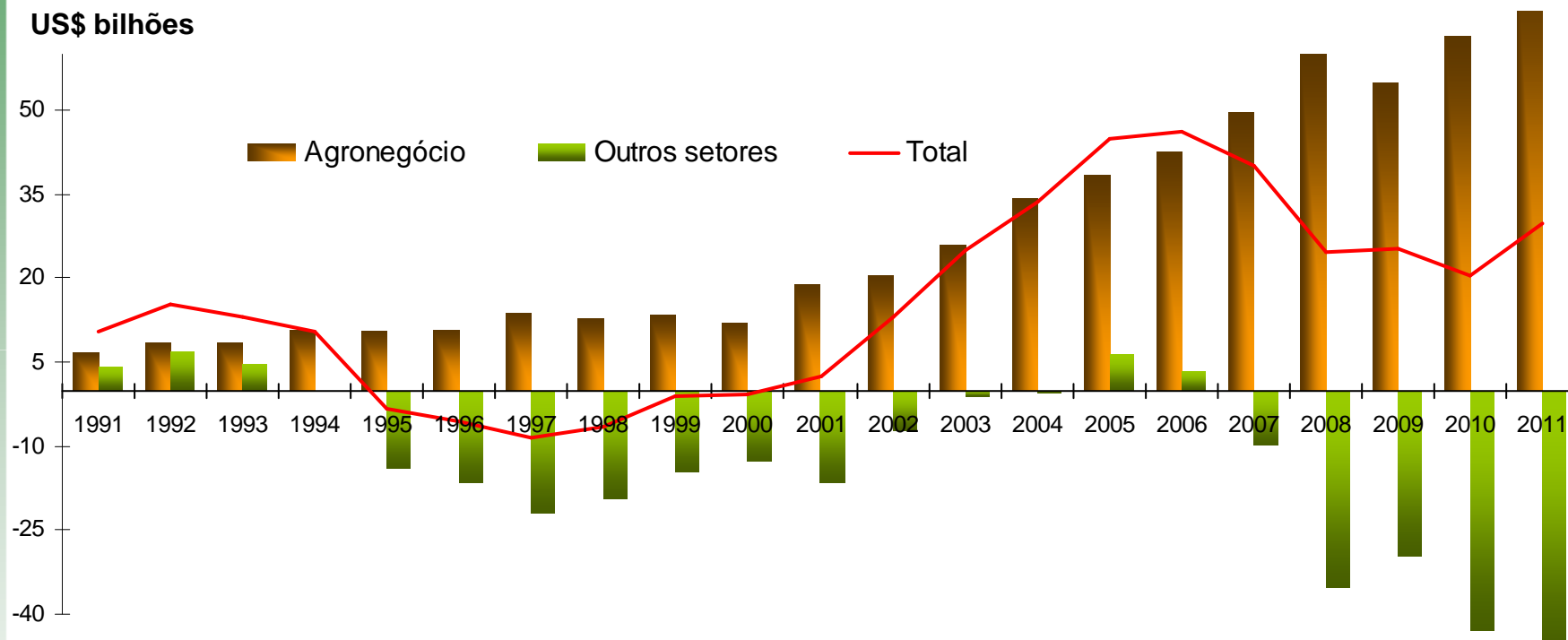


LUIZ ANTONIO FAYET

ÁREA DE LOGÍSTICA E INFRAESTRUTURA

fayet@uol.com.br

Saldo da Balança Comercial



	Exportação (US\$ milhões)			Importação (US\$ milhões)			Saldo (US\$ milhões)	
	2010	2011	Δ%	2010	2011	Δ%	2010	2011
Total Brasil	201.914	256.041	26,8	181.696	226.251	24,5	20.218	29.790
Demais Produtos	125.475	161.450	28,7	168.309	209.168	24,3	-42.834	-47.718
Agronegócio	76.439	94.591	23,7	13.387	17.083	27,6	63.052	77.508
Participação %	37,9	36,9	-	7,4	7,6	-	-	-

Fonte: Balança Comercial/MAPA.

Desobstruindo as Artérias

O Impacto dos Custos de Transporte sobre
o Comércio Exterior da América Latina e Caribe

Mauricio Mesquita Moreira
Christian Volpe
Juan S. Blyde

*Estudo Especial sobre
Integração e Comércio Exterior
Síntese*

Banco Inter-Americano de Desenvolvimento

David Rockefeller Center for Latin American Studies
Harvard University

Transporte para o Comércio
e a Integração Regional
CNI/BID Brasília, 1^o de
Outubro de 2008

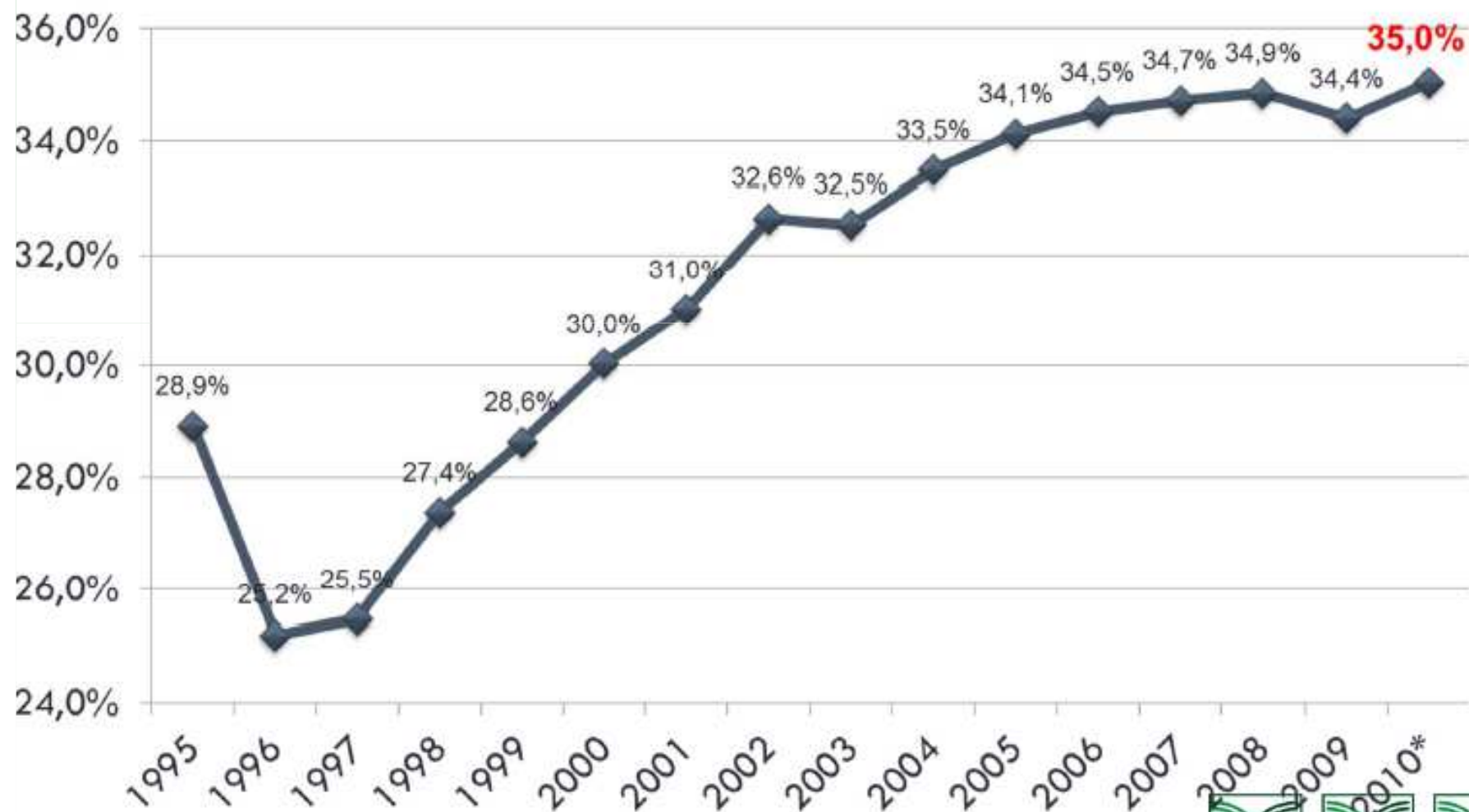
POPULAÇÃO MUNDIAL - EVOLUÇÃO

ESTIMATIVAS EM BILHÕES DE HABITANTES

– 1950	2,5 Bilhões
– 1975	4,0 Bilhões
– 2000	6,0 Bilhões
– 2010	6,8 Bilhões
– 2020	7,5 Bilhões
– 2030	8,2 Bilhões



Brasil: Relação arrecadação total / PIB (2010)



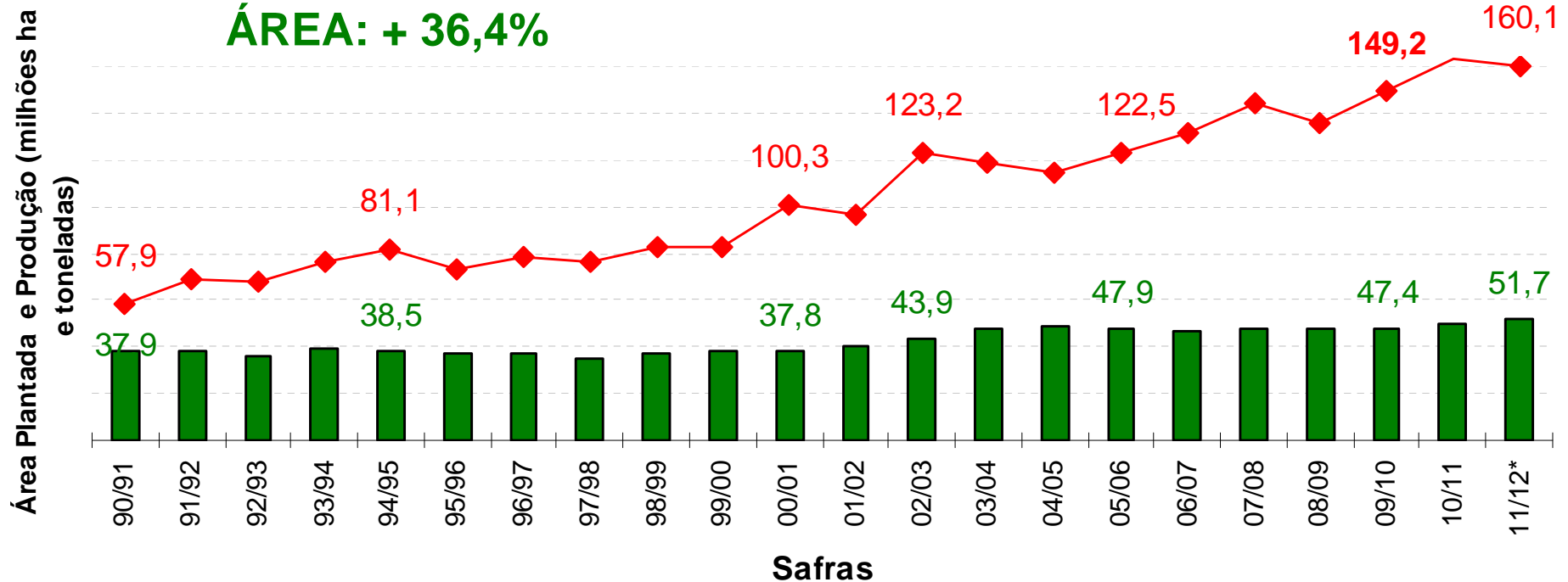
Fonte: IBPT



BRASIL - Produção de Grãos

PRODUÇÃO: + 176,5%

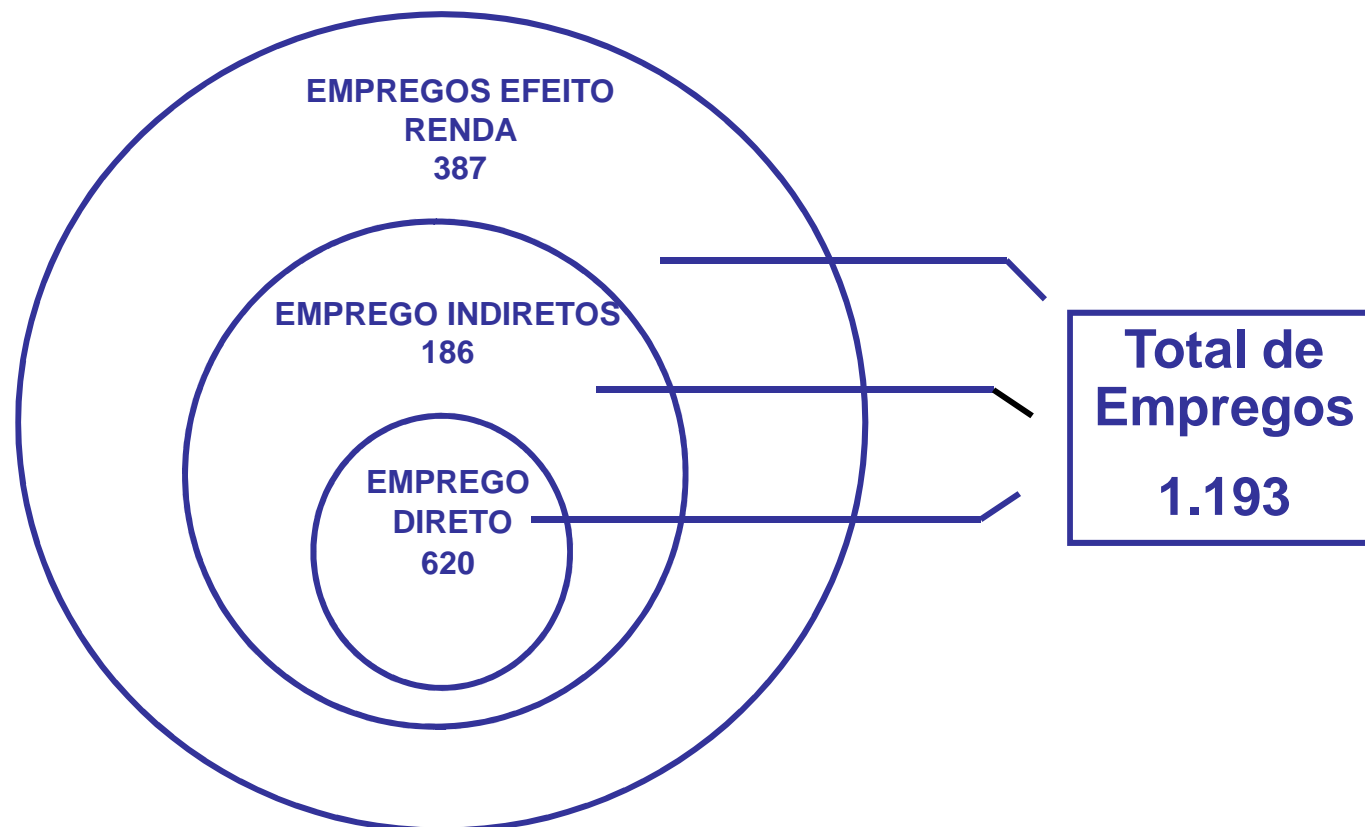
ÁREA: + 36,4%



PRODUTIVIDADE: + 103 %

Grãos: algodão, amendoim, arroz, aveia, canola, centeio, cevada, feijão, girassol, mamona, milho, soja, sorgo, trigo e triticale.

Efeitos Multiplicadores e Empregos na Agropecuária ***Aumento de Produção de R\$ 21,7 Milhões (preços de dezembro de 2008)***



FONTE BNDES - INFORME-SE, nº 31, novembro 2001- ATUALIZADO CNA

EXPORTAÇÕES – 2011

PARTICIPAÇÕES PRINCIPAIS

	VALOR EM US\$ BILHÕES	VALOR AGREGADO
COMPLEXO SOJA	24,1	492 US\$/ton
MINÉRIO DE FERRO INCLUSIVE PELOTAS	41,8	126 US\$/ton
CARNES	15,6	2.461 US\$/ton
MADEIRAS E DERIVADOS INCLUSIVE PAPEL E CELULOSE	9,6	673 US\$/ton
SUCRO ENERGÉTICO AÇÚCAR E ETANOL	13,8	606 US\$/ton